

## 성형외과 메인코드

제품명	코드	사용 길이	패키지	보험코드
The DERMABOND Family				
더마본드 미니	AHVM12	4-6cm	0.36ml	B3310004
더마본드 어드벤스드	ANX12	10-15cm	0.7ml	B3320204
더마본드 프리네오 (22cm)	CLR222US	20cm	3.8ml applicator & 22cm*4cm mesh	B3360004
더마본드 프리네오 (60cm)	CLR602	58cm	3.8ml applicator & 60cm*2cm mesh	B3370004

# AHVM12

## 제품 이미지



## Additional Specifications

제품명	Dermabond Mini
제품 종류	Dermabond
크기	0.36ml
도포 가능 길이	4-6cm
색깔	Violet
성분	2-octyl cyanoacrylate(2-OCA)
분류	스킨본드
박스당 개수	12 팩
흡수 여부	비흡수성

# ANX12

## 제품 이미지



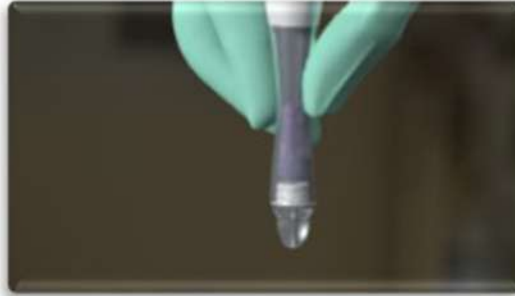
## Additional Specifications

제품명	Dermabond Advanced
제품 종류	Dermabond
크기	0.7ml
도포 가능 길이	10-15cm
색깔	Violet
성분	2-octyl cyanoacrylate(2-OCA)
분류	스킨본드
박스당 개수	12 팩
흡수 여부	비흡수성

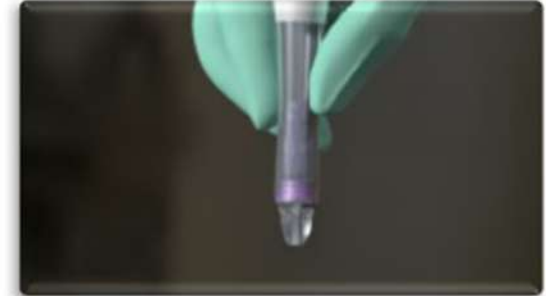
# 사용 방법



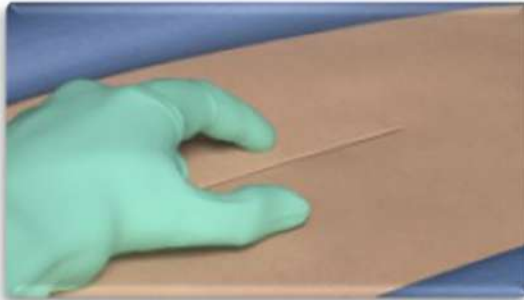
상처부위에서 떨어진 상태에서 Applicator의 tip을 아래로 향하게 합니다.



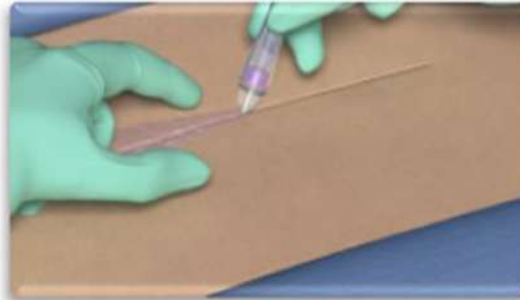
실리콘 bulb를 눌러 깨뜨린 후 압력을 놓아주세요.



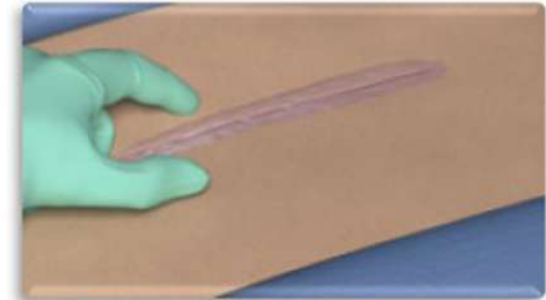
다시 한번 bulb를 살짝 눌러주면서 안에 있는 필터가 액체로 적셔질 수 있도록 해주세요.



Wound Edge를 손이나, Forcep등으로 Approximation 해주세요.



Bulb의 누르는 힘을 일정하게 유지하며 DERMABOND ADVANCED를 1 layer만 발라주세요.



적용 후 약 60초간 Skin Edges를 유지 하신 후 놓아주세요. 완전하게 마르는 시간은 약 95초입니다.

# CLR222US

## 제품 이미지



## Additional Specifications

제품명	Dermabond Prineo 22cm
제품 종류	Dermabond
크기	3.8ml
도포 가능 길이	20cm
색깔	Violet
성분	2-octyl cyanoacrylate(2-OCA)
분류	스킨본드
박스당 개수	2 팩
흡수 여부	비흡수성

## Preparations 사용전 준비

### Incision 부위 세척



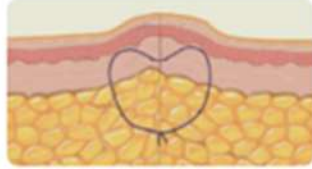
본 제품을 사용하기에 앞서, 일반 수술 술기에 따라 incision 부위를 세척하고, 과사된 조직이 있으면 제거 해 주십시오. 필요에 따라 국소마취제를 사용할 수 있습니다.

### 물기 제거



메쉬 및 더마본드 액이 피부에 잘 접촉되도록, 마른 거즈로 수분을 모두 닦아내 주십시오.

### 진피 봉합 및 피하지방 봉합



위 그림을 참조하여 진피 및 피하지방층을 봉합해 주십시오.

### 밀착시킨 Incision 부위에 메쉬 적용



Incision을 최대한 밀착 시키는 것이 중요합니다.



### CAUTION

Incision 부위가 벌어져있는 상태에서 메쉬를 부착하지 마야 주십시오.

## Direction for use 사용방법

1



접혀있는 메쉬 패치를 열어 펼친 후 메쉬의 중앙부 종이를 제거 한 후 뒤집어 줍니다.

2



종이가 붙어 있는 가장자리를 잡고, 접착 면이 환자의 Incision 쪽으로 향하고 있는지 확인합니다.

3



메쉬의 길이방향 중앙부를 반으로 접어 Incision 이 메쉬 중앙에 위치하도록 한 후 한쪽 면을 접착 시킵니다. 길이 방향으로 최소 1cm 이상의 여유가 있도록 위치 시킵니다.

4



천천히 메쉬를 붙여 뜨는 곳이 없도록 손가락으로 잘 눌러줍니다.

5

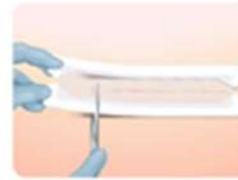


남은 종이를 제거 합니다.

6



더마본드액을 사용하기 전에 메쉬가 Incision 부위에 잘 부착되어 있는지 확인 하십시오.



### CAUTION

여분의 메쉬는 잘라내 주십시오.

## Direction for use 사용방법

1



찰칵 소리가 날 때까지 보라색 다이얼을 돌려 액상 접착제 도포기를 작동시키십시오.

2



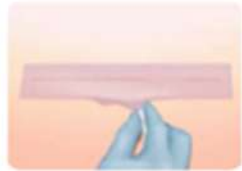
도포기 팁을 아래방향으로 해주십시오. 도포기 팁을 잡고 밸브를 짜냅니다. 밸브의 압력이 풀리면 액상 접착제가 밸브에 채워지게 됩니다.

3



전체 메쉬 위에 접착제를 매끄럽고 균등하게 발라 주십시오. 짧게 짧게 끊어서 바르는 편이 쉽습니다. 메쉬 가장자리를 조금 넘도록 발라 주십시오.

4



더마본드액이 메쉬에서 흐르면, 바로 거즈로 닦아내 주십시오.

5



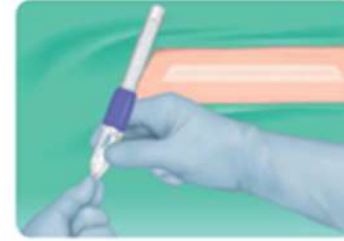
더마본드액을 도포한 후 60초 후에 끈끈한 부분이 없는지 확인합니다. 완전히 굳어 끈끈한 부분이 없으면, 경화가 완료된 것입니다.



### ! CAUTION

이중으로 재도포하지 않습니다. 재도포 한 부분은 잘 굳지 않을 수 있습니다. 남은 더마본드액은 폐기해 주십시오.

## Caution 기타주의사항



더마본드 액을 준비할 때는 Incision 에서 떨어진 곳에서 준비해 주십시오.



의도하지 않은 곳으로 더마본드 액이 흐를 수 있으므로, 액을 바를 때는 환자 몸의 수평을 유지한 상태에서 발라 주십시오.



자연적으로 접착력이 약해져 떨어진 부위는 가위 등으로 제거하십시오.



상처를 따라 피부에서 천천히 벗겨내십시오. 메쉬를 피부에서 바로 당기지 마십시오. 피부봉합라인을 따라 메쉬를 당겨야 합니다. 다른 손으로 상처를 잡아주면서 메쉬를 제거합니다. 전체 메쉬가 제거되면 의료폐기물로 제품을 폐기해 주십시오.



메쉬가 잘 벗겨지지 않을 경우, 메쉬 위에 바세린을 충분히 바른 후, 5분 후에 벗겨내면, 보다 쉽게 제거 할 수 있습니다.